



Knuchel Farben



Knuchel Peintures

**SWISS  
MADE**

HIGH QUALITY  TOP FINISH

**INNOVATION MIT TRADITION**



# WILLKOMMEN

*Wir freuen uns, Ihnen in dieser Broschüre einen Einblick in unsere umfangreiche Tätigkeit zu geben. Seit 1910 produzieren wir Schweizer Qualität am Jurasüdfuss und bekennen uns zum Produktionsstandort Schweiz.*

Langjähriges Know-how in der Entwicklung und Herstellung innovativer Farben und Lacke sowie motivierte Mitarbeiter zeichnen das Unternehmen aus. Das umfassende, zukunftsgerichtete und nach höchsten Qualitätsrichtlinien hergestellte Gesamtsortiment für Industrie und Gewerbe genießt höchste Marktakzeptanz dank Innovation, Flexibilität und Kundennähe.





# ENTWICKLUNG

4



5

*Leistungsfähige Labor-Infrastruktur ermöglicht die Qualitätsicherung und sorgt damit für einen hohen Standard bei unseren Produkten. Neu- und Weiterentwicklungen sind die täglichen Arbeiten unseres Labor-Teams.*

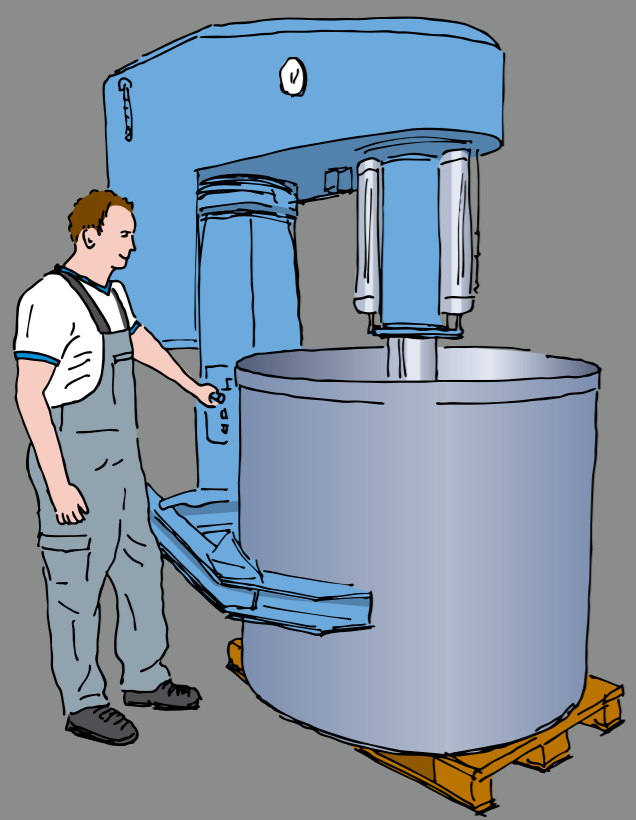


Ändernde Gesetzgebungen, neue Rohstoffe sowie neue Materialien stellen unsere Chemiker, Laboranten und Anwendungstechniker vor komplexe Herausforderungen, um diese erfolgreich umzusetzen. Qualitätssteigerungen bringen dem Kunden einen Mehrnutzen und ist eine der vielen Zielsetzungen und Stärken unserer Labors auf dem Weg zu innovativen und marktgerechten Produkten.



# PRODUKTION

6



7

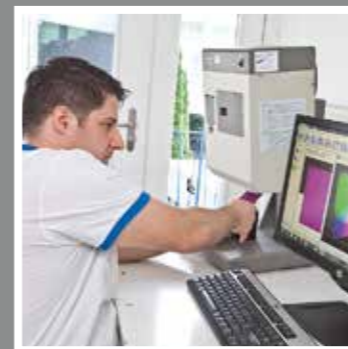
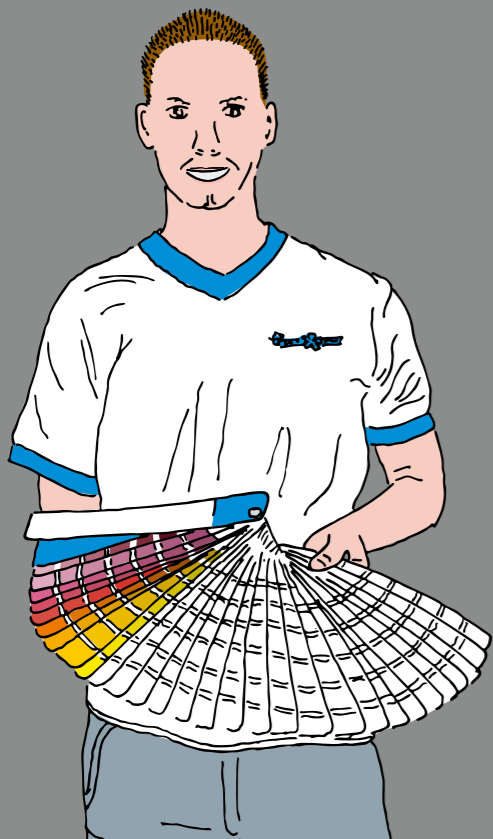
*Ein umfassender und breit gefächertes Maschinenpark erlaubt die Produktion unterschiedlicher Chargengrößen. Wir sind damit in der Lage, schnell und flexibel auf die Marktbedürfnisse einzugehen.*

Die beiden Produktionsstandorte Wiedlisbach und Solothurn, welche geografisch ideal ans Verkehrs- und Wirtschaftsnetz angebunden sind, fabrizieren aus einer Vielzahl von Rohstoffen ein umfassendes Angebot an Farben und Lacken. Die Themen Ökonomie und Ökologie sind der Firmengruppe ein wichtiges Anliegen und findet in den täglichen Herstellungsprozessen ihre Anwendung.



# FARBMETRIK

8



9

*Das erfahrene Team an Farbmetikern produziert täglich, mit Unterstützung modernster Soft- und Hardware, genauste Abtönungen von Gross-Chargen wie auch Ausmischungen anhand kundenspezifischer Vorlagen.*

Dank einer Vielzahl von Basislacken und unserer innovativen Pastentechnik sind wir in der Lage, schnell und flexibel eine Vielzahl von Kundenaufträgen termingerecht und farbtongenau auszuführen. Erstklassige Pigmente ergeben eine hohe Deckkraft und garantieren lichtechte und konstante Farbton-Qualitäten über Jahrzehnte – und dies über das gesamte Knuchel Produktesortiment.

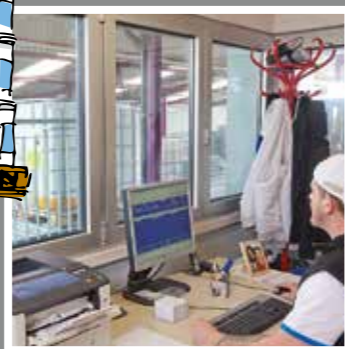
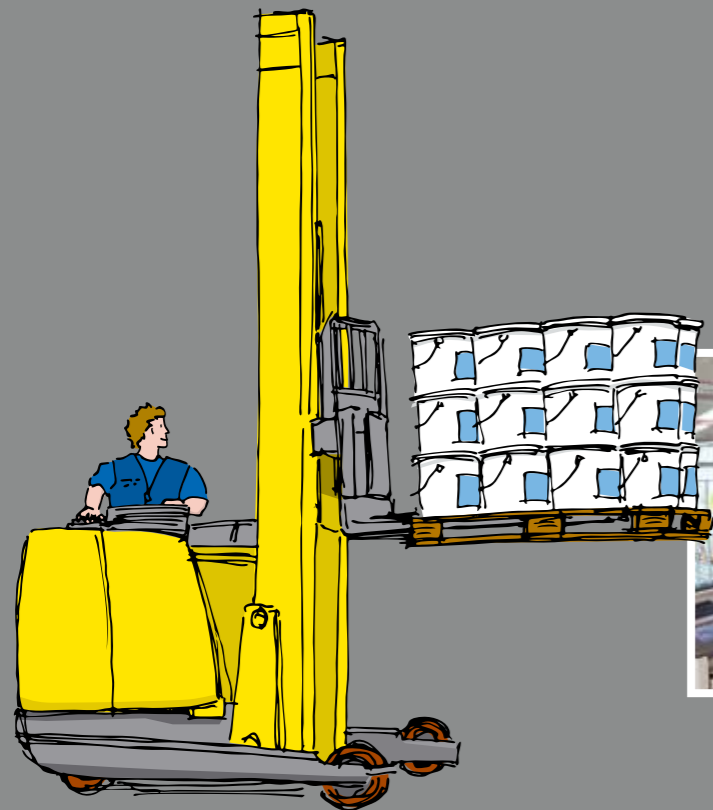


# LOGISTIK

Eine hohe Lieferbereitschaft erfordert eine ausgeklügelte Logistik sowie die entsprechend hohe Anzahl an Palettenplätzen. Hier warten Rohstoffe und Halbfabrikate auf die Veredelung zu hochwertigen Fertigprodukten.

Als produzierendes Unternehmen benötigen wir eine gut dimensionierte Lagerhaltung, um bei der Beschaffung der Rohstoffe die Marktschwankungen auszugleichen und optimale Losgrößen zu erreichen. Damit die hohe Lieferbereitschaft permanent gewährleistet ist und den Kundenbedürfnissen optimal entsprochen wird, verfügen wir über ein Fertigwarenlager von über 4000 Palettenplätzen.

10



11



12

# VERKAUF

13



*Unser kompetenter und sympatischer Innendienst freut sich, Kundenaufträge entgegen zu nehmen und optimal zu disponieren. Das Team ist eine wichtige Schnittstelle zu Produktion, Farbmetrik und Logistik.*

Die grosse Flexibilität in der Auftragsabwicklung, Kundenberatungen sowie die Koordination mit dem Aussendienst sind Kernaufgaben der Verkaufsabteilung. Unser technisches Beratungsteam von ausgewiesenen Fachpersonen bietet Unterstützung bei unterschiedlichsten farb-technischen Belangen. Der gut ausgebildete Stab von Verkaufsberatern steht der Kundschaft vor Ort zur Verfügung.



# BAUTENSCHUTZ

*Beim Bautenschutz besteht unsere Aufgabe darin, Werte zu gestalten, zu schützen sowie langfristig zu erhalten. Dabei gilt es, unterschiedlichste Oberflächen im Aussen- und Innenbereich materialgerecht zu behandeln.*



Die innovativen Knuchel Anstrichsysteme, welche höchste qualitative sowie ästhetische Ansprüche erfüllen, wurden durch langjährige Objekterfahrung und in enger Zusammenarbeit mit der verarbeitenden Branche erreicht.

Ökonomie am Bau ist für uns selbstverständlich und wird durch unsere ausgefeilte und wirtschaftliche Angebotspalette messbar unterstützt.





# HOLZSCHUTZ

*Holz ist ein lebendiger und natürlicher Werkstoff und bedarf optimal abgestimmter transparenter, lasierender oder deckender Behandlungssysteme. Holzoberflächen gilt es individuell, nach den Bedürfnissen zu schützen.*



Unser komplettes Angebot reicht von wasserverdünnbaren bis hin zu ölhaltigen Lasuren – für industrielle sowie gewerbliche Anwendungen.

Diverse Applikationstechniken wie streichen, spritzen, tauchen, fluten oder gar UV- und Mikrowellentrocknung werden von unseren fortschrittlichen Produkten vollumfänglich abgedeckt und ermöglichen sehr rationelle Arbeitsabläufe.



# METALLSCHUTZ



*Die meisten Metalle neigen zu starker Korrosion, weshalb der Oberflächenschutz hohe Priorität genießt. Die Metallschutz-Systeme von Knuchel Farben zeichnen sich durch Dauerhaftigkeit und hohe Ästhetik aus.*

Ob Neulackierungen oder im Reparaturbereich – wir führen abgestimmte Komplettlösungen, wie Alkyd-, Epoxy- oder Polyurethan-Systeme. Wir bieten eine Vielzahl an Marken-Originalfarbtönen im Fahrzeugbau sowie im Land- und Baumaschinenbereich. Unsere industriellen und gewerblichen Lacksysteme eignen sich für unterschiedlichste Bedürfnisse und Applikationen.



# COLO RAMA

*Bei diesem bestens eingeführten Verkaufskonzept von Knuchel Farben wird ein Vollsortiment an Farben und Lacken sowie Zubehör für den Baumeister und den gewerblichen Verarbeiter angeboten.*



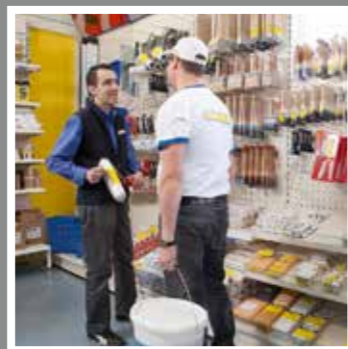
Das stimmige Gesamtkonzept der verschiedenen COLORAMA-Stützpunkte findet in der ganzen Schweiz hohe Akzeptanz, was sich in der wachsenden Zahl an Verkaufsstellen bemerkbar macht. Mit einer Vielzahl an firmeneigenen sowie auf dem Franchise-Konzept basierenden Niederlassungen, wird der Grosshandel (COLORAMA Engros) wie auch der Fachhandel (COLORAMA Shop) bedient.



# COLO RAMA

Kompetente Beratung durch bestens ausgebildetes Fachpersonal bietet optimale Lösungen für die unterschiedlichsten Applikations-Anwendungen: Mit Top-Produkten – und das jeweils in Kundennähe!

Die umfangreiche Lagerhaltung der Verkaufsstellen garantiert eine hohe Verfügbarkeit an Farben und Lacken. Dank dem äusserst flexiblen Abtönsystem «COLORAMA Mix» können sämtliche Produkte nach markt gängigen Farbtonkarten innert Minuten hergestellt werden. Eine weitere Dienstleistung besteht in der Beratung und Warenlieferung beim Kunden vor Ort.





**Knuchel**



**Farben**

**Knuchel Farben AG**

Steinackerweg 11  
CH-4537 Wiedlisbach

Tel. +41 (0)32 636 50 40  
Fax +41 (0)32 636 50 45

[www.knuchel.ch](http://www.knuchel.ch)  
[info@knuchel.ch](mailto:info@knuchel.ch)

